

Dtruck

DAF Dealer Ufficiale per :

LA SPEZIA - PARMA - REGGIO EMILIA - MODENA - BOLOGNA - FERRARA



BENVENUTO IN CITTA'
Scopri DAF XB di nuova generazione

Dtruck DAF Dealer filiale di Parma Via Cremonese, 44 (PR)



Dtruck DAF Dealer è ufficialmente presente con una filiale a Parma.

Presso il nostro ufficio commerciale potete trovare il supporto per tutti gli aspetti della vostra attività di trasporti, inclusi assistenza, revisioni di legge e finanziamenti.

Tutto quello che vi serve, sotto lo stesso tetto.

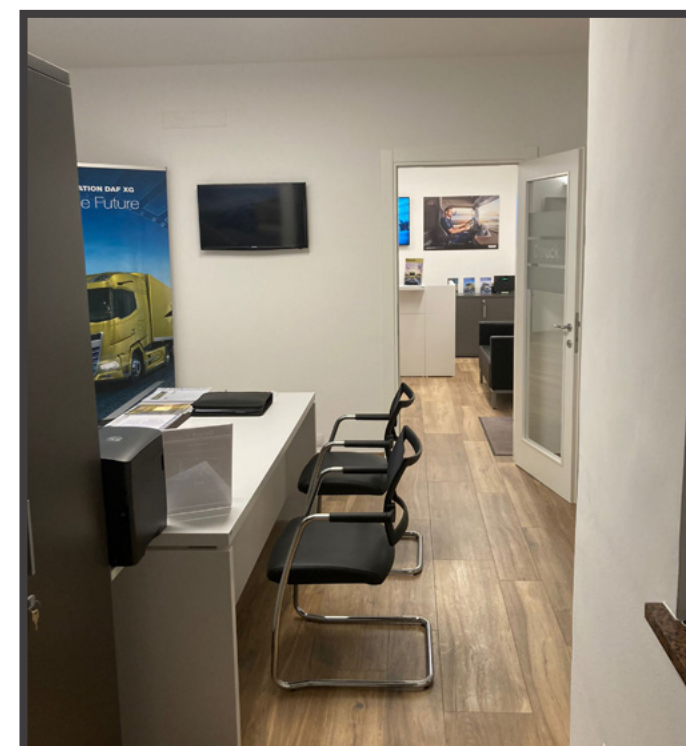
Vi aspettiamo in Via Cremonese 44 Parma presso i nostri uffici commerciali.



Al primo incontro, il nostro consulente di vendita dedica innanzitutto un po' di tempo a parlare del vostro settore, dei problemi che incontrate, dei vostri obiettivi di business, della composizione del vostro parco veicoli e dei vostri requisiti applicativi.

Con un quadro chiaro e dettagliato della vostra organizzazione e delle vostre esigenze, il consulente di vendita DAF identifica il veicolo ottimale in base alle sue competenze e alla sua vasta esperienza.

Ogni veicolo DAF viene fabbricato in base alle vostre specifiche esatte. I consulenti di vendita DAF si avvalgono di numerosi strumenti avanzati per configurare il veicolo ottimale per voi. In particolare, utilizzano TOPEC, un sistema rivoluzionario che tiene conto di ogni singolo aspetto importante, come applicazione, peso, dimensioni, posizione dei raccordi, diametro di svolta, prestazioni e percorsi. TOPEC utilizza tali dati



per determinare le specifiche del veicolo ideale, indicando anche le opzioni di riparazione, manutenzione e finanziamento.

Dopo aver accettato le specifiche del veicolo, riceverete una proposta commerciale dettagliata che illustra i termini esatti della trattativa, inclusi i prezzi e la combinazione richiesta di contratti di manutenzione e riparazione, il contratto PACCAR Financial e la garanzia di valore residuo.

Dopo la conferma dell'ordine, il nostro consulente di vendita DAF collabora con il reparto Truck Logistics per assicurare che i veicoli vengano consegnati nella data richiesta da voi.

Il vostro veicolo DAF è dotato di vari sistemi e tecnologie per garantire sicurezza, comfort ed efficienza. La formazione DAF per la consegna del veicolo assicura al conducente la capacità di utilizzare in modo ottimale tutte le funzioni del veicolo fin dall'inizio del primo viaggio.

Quando un nuovo veicolo viene consegnato, Dtruck dedica del tempo per istruire il conducente in modo che possa utilizzare in modo ottimale le tante funzioni del veicolo.



Francesco Conca vi seguirà e vi accompagnerà verso la scelta migliore per le vostre esigenze lavorative.



Francesco Conca

CONSULENTE DI VENDITA

La Spezia, Parma e Reggio Emilia

Tel. +39 346 230 98 70

francescoconca@dtrucksrl.it

Ferrara Truck DAF Service Partners e Dtruck Via A.Vespucci ,54 (FE)



Ferrara Truck DAF Service Partners
DAF Service Partners è la divisione destinata all'assistenza dei clienti per ciò che riguarda gli interventi di manutenzione e riparazione. Utilizziamo le attrezzature diagnostiche DAVIE più avanzate e un personale tecnico altamente qualificato. Sono utili per ciò che riguarda la manutenzione e la riparazione anche di veicoli di altri marchi. In quanto parte del "Programma TRP", i DAF Service Partners forniamo ricambi universali. Anche se la manutenzione della flotta viene gestita internamente, il concessionario Ferrara Truck DAF è il partner ideale. Non solo per la fornitura di ricambi DAF, ma anche per i materiali di consumo di officine e strumenti e ricambi per rimorchi, quali sponde montacarichi e cassoni.

La nostra officina vi può aiutare a ridurre al minimo i tempi di fermo fornendo manutenzione di alta qualità e ricambi affidabili.

In caso di guasto, l'assistenza stradale DAF ITS vi rimette in marcia nel minor tempo possibile.

Il nostro personale è addestrato per garantire qualità.

Grazie alla loro esperienza e alle più moderne apparecchiature per la diagnostica e l'of-

ficina, potete avere la certezza che il vostro veicolo sarà sempre in condizioni perfette.



Non c'è niente di meglio dei Ricambi Originali DAF

Ogni veicolo DAF è realizzato per farti percorrere chilometri e chilometri in sicurezza, nel massimo comfort e senza problemi. Tutto ciò a condizione che vengano rispettate le istruzioni di manutenzione consigliate. Scegli sempre i Ricambi Originali DAF per gli interventi di assistenza e riparazione. I ricambi originali sono progettati e sottoposti a test rigorosi da parte dei nostri tecnici. Vengono prodotti solo da partner selezionati che soddisfano i più elevati standard di qualità. Puoi continuare a



fare affidamento sul massimo tempo di attività e sul costo per chilometro più basso.

Ricambi TRP per veicoli industriali e rimorchi

Dovete organizzare la manutenzione e i ricambi per una flotta mista? In questo scenario, è stupendo poter contare su un singolo referente, effettuare una singola visita e avere una singola fattura a cui pensare. L'assortimento di prodotti TRP è stato concepito proprio per questo. Potete trovare la nostra vasta gamma di ricambi TRP, per veicoli e rimorchi di tutte le marche presso la nostra officina Ferrara Truck.

Parti di ricambio originali DAF

Vi servono ricambi per il vostro veicolo DAF? Le parti di ricambio rigenerate potrebbero essere la soluzione ideale. La procedura è semplicissima: voi consegnate la vecchia parte e ne acquistate una sostitutiva. È un'alternativa a basso costo all'acquisto di un nuovo ricambio. Inoltre, tutte le parti di ricambio soddisfano standard di qualità elevati.

Soprattutto, DAF offre la più ampia gamma di parti di ricambio nel settore.



Al fianco di Ferrara Truck troverete gli uffici commerciali di Dtruck dove il nostro consulente di vendita Davide Carli vi seguirà e vi accompagnerà verso la scelta migliore per le vostre esigenze lavorative.




Davide Carli

CONSULENTE DI VENDITA
Ferrara

Tel. +39 320 6226726
davidecarli@dtrucksrl.it

PRONTA CONSEGNA VEICOLI **NUOVI**

Per informazioni chiama il Numero:

 **0536-905221**



**NUOVO Pronta
CONSEGNA**

**DAF LF260
FA 4x2**

**LF 260 FA 4x2 16t.
NUOVO PRONTA CONSEGNA**

Cambio Manuale 9m, Passo 3.80m, Gommato 285/70, Serbatoio 200L, Clima, Autoradio, Predisposizione PTO, Garanzia 3 Anni 200.000Km.



**Pari al NUOVO
33.000 KM**

**DAF XD 450
FAN Frigo**

**XD 450 FAN frigo 33.000 KM
PARI AL NUOVO PRONTA CONSEGNA**

Freno Motore Potenziato MX, Cambio Automatico, DAF Corner View, Passo 6100, Gommato 315/70, Serbatoio 870L, Full LED, Frigo, Cerchi in alluminio Dura Bright. Allestimento: forgone isothermico IFAC, L. 9.60mx2.60m H.2.80m, paratia divisoria scorrevole e ribaltabile, gruppo frigo sotto telaio Thermo King UT-1200 SR3-S3+S3, termoregistratore e stampante, Sponda re-trattile Dhollandia 30Q.

**NUOVO Pronta
CONSEGNA**

**TRATTORE
DAF XG+ 530**

**XG+ 530 FT NGD
NUOVO PRONTA CONSEGNA**



**XD 450 FAN NGD 6x2 NUOVO
ALLESTIMENTO
GANCIO SCARRABILE**

Freno Motore Potenziato MX, Cambio Automatico, Sospensioni Cabina Pneumatiche, Fari LED e fanali Antinebbia, Finestrino del marciapiede sulla portiera passeggero, Passo 4.80m, Stacca Batterie, Gommato Michelin 315/80, Predisposizione PTO, Letto, Frigo, DAF Infotainment Exclusive, Caricabatterie telefono Wireless, ADR EX2/3-AT-FL, DAF Connect, Campana Orlandi, Garanzia TOTALE 3 Anni 300.000Km. Allestimento: impianto scarrabile MEC SC267NL completo di: Bloccaggio idraulico esterno, rullo stabilizzatore posteriore idraulico a discesa verticale, serbatoio olio idraulico, pulsantiera in cabina, barra antincastro e fanaleria a sistema gru scar, barra paraciclisti laterale e strisce catarifrangenti laterali, N° 01 collaudo M.C.T.C., parafranghi singoli plastica nera e cassetta inox fiore, lucciola con cicalino montata a fianco cabina, pompa a pistoni asse inclinato e presa di forza rinforzata, scarrabile con sfilo, verniciatura colore telaio doppio componente, pinze anteriori supplementari ADR.

**NUOVO Pronta
CONSEGNA**



**XFC 530 FAD 8x4
Cabinato ribaltabile
Vasca tonda 20 mq.**

MEZZO D'OPERA NUOVO DI FABBRICA, NUOVO XFc 530 FAD 8x4, Freno Motore Potenziato MX, Cambio Automatizzato 12m, Cabina Corta, Passo 5.05m, Stacca Batterie, Gommato 13R22.5, Ruota di Scorta, Serbatoio 330L, Fari LED, Ribaltabile CANTONI capacità 20MC, Dimensioni Esterne Cassone 5600x2500xH1660, Fondo in lamiera d'acciaio antiusura HB450 spessore 8mm, Sponde in lamiera d'acciaio antiusura HB400 spessore 5mm, Piega di rinforzo su sponde laterali, Sponda Posteriore a con sganciamento automatico (meccanico), Scaletta con ribaltina per accesso cassone, Parafranghi robusti in lamiera, Adeguamento alla Direttiva Macchine CE.

**NUOVO Pronta
CONSEGNA**



**NUOVO Pronta
CONSEGNA**




DAF XF 530

DAF XF 530 FT, Nuovo di fabbrica, sospensioni anteriori balestra, sosp. pneumatiche cabina, parasole esterno, sosp. posteriori pneumatiche, serbatoio 845 litri in alluminio, supporto ruota di scorta lato dx, ralla Jost K42 185+40, pred. PTO, gomme anteriori 315/80 R22.5, gomme posteriori 315/80 R22.5, fari a led anteriori, fari con regolazione di assetto, spoiler regolabile, fender laterali lunghi, minigonne con prolunghe superiori ed inferiori, passo 3800 m, ADR classi AT+ FL+EX2/3, cambio automatizzato Traxon 12 marce, rapporto assale posteriore 2,40, bloccaggio del differenziale, freno motore MX + freno rallentatore ZF INTARDER, sedile Luxury air con doppio bracciolo, sedile passeggero cinema, frigo e cassetto, tendina divisorie, botola tetto comando elettrico, alimentazione accessori 2x40 Ah, comando a distanza Ecas con funzioni estese, radio Luxury plus+ bluetooth, city turn asset, regolatore di velocità predittivo. Garanzia 3 anni - 500.000 km.

PRONTA CONSEGNA VEICOLI NUOVI

Per informazioni chiama il Numero:

 **0536-905221**



Varie UNITA'

NUOVO Pronta CONSEGNA

**DAF XF 480
FAN Cabina corta**

CABINA CORTA NUOVO PRONTA CONSEGNA, VARIE UNITA'
Freno Motore Potenziato MX, Cambio Automatico, DAF Corner View, Passo 4.40m, Gommato 315/80, Serbatoio 430L, Predisposizione PTO, Full LED, Frigo, Clima Auto, Caricabatterie Wireless, DAF Infotainment Luxury Plus, ADR EX2/3-AT-FL, Barra paraincastro Posteriore, Funzioni CAN J1939, Scudo contro Sollevamento polvere, Garanzia Totale 3 Anni 300.000Km.



Varie UNITA'

NUOVO Pronta CONSEGNA

**TRATTORE
DAF XG 530 FT**

530 CV, motore MX-13.000, sospensioni pneumatiche cabina, visiera parasole, fanali a LED, spoiler, fender carene laterali, colre cristal white, frigo, cassetto, sedile conducente Comfort Air, controllo di velocità di crociera adattivo con FCV e AEBS-3, clima automatico, gomme Goodyear 315/80, cambio automatico Tracson 12 marce, bloccaggio differenziale, freno motore MX+rallentatore ZF Intarder, serbatoio carburante 675Litri, ralla Jost, predisposizione di presa di forza al cambio, regolatore di velocità predittivo, garanzia plus-Driveline 3 anni-500.000 KM.

MENCI SA 105 R

TELAIO e CASSA IN LEGA, PIEDINI JOST CON BASE CURVA OSCILLANTE
SERBATOIO ARIA IN ALLUMINIO, DISPOSITIVO PNEUMATICO DI SCARICO RAPIDO DELLE SOSPENSIONI, SISTEMA DI RIBALTAMENTO MEDIANTE CILINDRO TELESCOPICO FRONTALE A 5 SFILI,
FRENO DI STAZIONAMENTO PNEUMATICO, CUNEI + PORTA-CUNEI, PROTEZIONI LATERALI PARACICLISTI, PARAFANGHI AVVOLGENTI IN PVC, VALVOLA DI SICUREZZA CONTROLLO DISCESA
IMPIANTO IDRAULICO PISTONE A 2 MANDATE CON SARACINESCA, SCALETTA ANTERIORE
3° ASSE STERZANTE SAF CON FRENO A DISCO - 1° ASSE CON SOLLEVATORE AUTOMATICO
COPRISCOPRI "CRAMARO" CON ARCHI DA H 400mm - SEMI-METALICO TIPO C CON CARTER - TELECOMANDO PER COPRISCOPRI - GANCI A ROTELLE COLORE TELO GRIGIO RAL7038
COPRISCOPRI CON RIBALTINA POSTERIORE AUTOMATICA
CASSETTA INOX 90X50X50
MANOMETRO DI PRESSIONE
MOTOVIBRATORE ELETTRICO AZIONATO CON TELECOMANDO X C/S
N. 06 PNEUS 385/65 + N. 06 CERCHI IN LEGA SPEEDLINE
SISTEMA DI FRENATURA EBS CON RSP "ANTIRIBATTAMENTO"
FARO SUPPLEMENTARE POSTERIORE A LED



NUOVO Pronta CONSEGNA

Mc 51

KÄSSBOHRER K.SCSX+ /90

- ALTEZZA RALLA (H5) 1.150 mm
- ALTEZZA INTERNA (IH) 2.750 mm
- TARA 6.693 KG
- ASSALI BPW
- ASSE SOLLEVABILE: 1 Asse Sollevabile Automatico
- DIMENSIONI PNEUMATICO: 385/65 R22,5
- EQUIPAGGIATO CON BARRE TENDITRICI SUL LATO ANT. E POST. PER TENSIONAMENTO E PER APRIRE LE TENDE LATERALI DALLA PARTE ANT. e POST.
- PIANALE:PAVIMENTI IN MULTISTRATO FENOLICA, SPESSORE 30mm
- TIPO DI COPERTURA: SISTEMA TETTO SCORREVOLE UNIDIREZIONALE EDSCHA CON APERTURA DAL POSTERIORE
- TETTO SOLLEVABILE: SISTEMA DI SOLLEVAMENTO MECCANICO DEL TETTO, GUIDA E SOLLEVAMENTO DA 500 mm
- DOPPIE PORTE CON SERRATURA TIPO BOX: 1 CASSETTA IN PLASTICA DI 450X480X600 mm
- CAVO DOGANALE E ATTREZZATURA PER IL SUPPORTO INCLUSI
- SISTEMA DI USURA PASTICCHE, CONTROLLO DELL'USURA DEL FRENO A DISCO
- GANCI NAVE: 2X4 UNITA' DI GANCI NAVE IN CONFORMITA' CON LA NORMA EN 29367-2



NUOVO Pronta CONSEGNA

REIS PORTACONTAINER ALLUNGABILE

N. 01 PORTACONTAINER ALLUNGABILI NUOVI DI FABBRICA "STERZANTE"
Allungabile parte centrale e parte posteriore.
Allungamento ed accorciamento telaio gestito sia con pulsanti sul veicolo che con RADIOCOMANDO
Comb. container: 1x45 HC - 1x40 HC - 1x45 - 1x40 - 1x30 - 1x20 - 2x20 - 1x25'
Tre assi, marca SAF, da 9 ton.
Sollevatore sul primo assale.
Sterzante sul terzo assale
Piatto ralla: Altezza da terra 1.150 mm
Pneumatici: Nr. 6 - 385/65 R 22.5
Cerchi in acciaio
Adr classi AT, OX, EX/II, EX/III, FL
Ganci nave omologati IMO A.581 (in ADR)



NUOVO Pronta CONSEGNA



NUOVO Pronta CONSEGNA

Mc 30

SEMIRIMORCHI PRONTA CONSEGNA. CASSA TONDA MENCI Ribaltabile in Acciaio SA700R 30MC.

Telaio in Acciaio, 1°Asse con Sollevatore, 3° Sterzante.
Manometro di Pressione, Freni a Disc, Lunghezza Cassa 7200, Altezza Cassa 1840, Portello B, Spessore Fondo 4.5, HB 500, Spessore Fiancate 3.5, HB 500, Testata/Portello 4, HB 500, Apertura portello Standard, Sgancio Cani Idraulico, N.2 Ganci di traino, N.6 Cerchi in ACCIAIO, Cassetta 400x300x450 INOX, Ganci IMO.
Colore Telaio Grigio Metallizzato, Assali SAF, Colore Cassa Grigio Metallizzato Menci, Colore Fascia Nero RAL 9005.



Andrea Quarta
 CONSULENTE DI VENDITA
Modena e Reggio Emilia
 Tel. +39 338 22 77 604
andreaquarta@dtrucksrl.it



C.M. TRASPORTI S.R.L.
 Trasporto di merci su strada



La C.M. Trasporti Srl nasce a Modena nel 2010 ed è specializzata nel trasporto merci lungo tutto il territorio nazionale. Da qualche anno a questa parte si stanno specializzando anche nel trasporto Intermodale con cui servono clienti di tutto il nord/est Europa ed Inghilterra. Il loro parco veicolare conta circa 60 mezzi e l'azienda è costituita da 50 dipendenti.



XG

Consegnato un nuovo DAF XG 530 FT New Generation da aggiungere al parco veicolare di C.M. Trasporti, un ringraziamento al Sig. Coccola Renato e al figlio per aver creduto in Dtruck.



TEAM ELEFANTE dal 1986 si occupa di trasporti voluminosi e pesanti del settore industriale in tutta Italia. Il parco veicolare è formato da 28 mezzi di cui 6 DAF che non passano di certo inosservati, vista la cura delle personalizzazioni inox. Un ringraziamento al Sig. Vito, titolare dell'azienda, e ai figli Ferdinando, Maria ed Enrico che hanno creduto in DAF inserendo 4 nuovi veicoli NEW GENERATION pronti ad accettare nuove sfide. BUONA STRADA da tutto il Team Dtruck!



BOLOGNA



Mario Baschieri

CONSULENTE DI VENDITA
Bologna

Tel. +39 393 91 36 243
mariobaschieri@dtrucksrl.it

Consegna fatta ad Imola presso la filiale di Dtruck in via Giuseppe Massarenti 4/A DAF XF 530 FAQ 1+3 allestimento centinato consegnato all'azienda Company Trasporti.



COMPANY TRASPORTI



EKOROMA SRL

Consegna di un trattore XF 530 FT completo di impianto ribaltabile all'Azienda Ekoroma Srl facente parte del Gruppo Fiori di Bologna. Il Gruppo Fiori conferma la fiducia nel prodotto DAF e nella nostra concessionaria inserendo un altro veicolo nella propria flotta con destinazione Roma. Ringraziamo tutto lo staff per la rinnovata fiducia



FERRARA



Davide Carli

CONSULENTE DI VENDITA
Ferrara

Tel. +39 320 6226726
davidecarli@dtrucksrl.it



Mauro Paladini (DAF blu) e Mauro Targa (DAF grigio)
amici e colleghi presso gruppo C.A.F.A



condividono la fiducia in Dtruck e confermano le loro esigenze professionali con il nuovo DAF XG+ 530 FT, NEW GENERATION, una garanzia a sostegno delle esigenze di trasporto. Buon lavoro da tutto lo staff di Ferrara Truck



Francesco Conca
 CONSULENTE DI VENDITA
 La Spezia, Parma e Reggio Emilia
 Tel. +39 346 230 98 70
 francescoconca@dtrucksrl.it

TANZI PAOLO srl

RIPARAZIONE VEICOLI INDUSTRIALI E AUTOBUS

Via Cremonese, 46 - 43126 PARMA
 Telefono 0521.993849 Telefax 0521.983994
 E-mail: paotanz@tin.it www.officinatanzi.pr.it
 R.E.A. di Parma n. PR 263622 - Cod. Fisc. / P. IVA 02747360341



GARSI TRASPORTI E SPEDIZIONI



DIMA TRASPORTI



SGL



VIVIANI ANDREA



AUTOTRASPORTI NASI MAURO



I veicoli da guidare oggi. La tecnologia per definire il domani.

Dtruck srl annuncia l'accordo di collaborazione per la commercializzazione dei veicoli elettrici con Cenntro sul mercato Italiano.

Cenntro Electric Group è leader nella vendita e nella produzione di veicoli elettrici commerciali. Una rivoluzionaria azienda tecnologica commerciale per veicoli elettrici con veicoli commerciali avanzati e validati sul mercato. Cenntro guida la trasformazione nel settore automobilistico attraverso una produzione scalabile e decentralizzata e soluzioni di guida autonoma completamente digitalizzate.

I veicoli autonomi hanno il potenziale per avere un ampio impatto sulla società e con l'introduzione di iChassis di Cenntro, i vantaggi dell'autonomia sono oggi a portata di mano per una varietà di casi d'uso. Immagina i numerosi usi aziendali professionali in cui la guida automatizzata e autonoma potrebbe portare maggiore produttività ed efficienza, un migliore servizio clienti e una maggiore sicurezza sul posto di lavoro.

Per informazioni chiama il Numero:

0536-905221

Guida con patentino
B1 da 16anni

N. RATE	RATA MENSILE
59 RATE	148€ +iva

ECOBONUS 3.000 EURO
AUTONOMIA MAX 182 KM

RICARICA 0 - 100% 8H

VELOCITÀ MX 90 KM/H



AVANTIER

SPECIFICHE DI BASE	
Misure Veicolo L - L - H (mm)	2980x1496x1637
Misure vano di carico L - L - H (mm)	1160x700x920
Passo (mm)	1960
Peso a vuoto (kg)*	799
Massa complessiva (kg)	1074
Portata utile (kg)	275
Volume spazio di carico (m ³)	0,7
Misure pneumatici	145/70R12
Sedili	1/2

GARANZIA 6 ANNI/128.000KM

- Cerchi acciaio - retrocamera - chiusura centralizzata - bluetooth e radio - modalità di guida eco, sport - condizionatore/riscaldamento - regolazione sedili - antislittamento - comandi al volante - tipo di batteria LifePO4 - cavo mod 3 - wallbox (tipo 2,7,4 KW)

N. RATE	RATA MENSILE
59 RATE	238€ +iva

ECOBONUS ROTTAMAZIONE 6.000 EURO
AUTONOMIA MAX 162 KM

RICARICA 0 - 100% 5H

PORTATA UTILE 525 KG



LOGISTAR 100

SPECIFICHE DI BASE	
Misure Veicolo L - L - H (mm)	3664x1610x1689
Misure vano di carico L - L - H (mm)	1215x1370x1175
Passo (mm)	2485
Peso a vuoto (kg)*	930
Massa complessiva (kg)	1530
Portata utile (kg)	525
Volume (m ³)	2
Misure pneumatici	175/60 R14 79H
Sedili	2

GARANZIA 8 ANNI/160.000KM - Cerchi lega - retrocamera - chiusura centralizzata - bluetooth e radio - portellone laterale, retro singolo - condizionatore/riscaldamento - regolazione sedili - antislittamento - barre tetto - tipo di batteria LifePO4 - cavo mod 3 - wallbox (tipo 2,7,4 KW)
RIVESTIMENTO FURGONATURA INTERNA IN ALLUMINIO

N. RATE	RATA MENSILE
59 RATE	404€ + iva

ECOBONUS ROTTAMAZIONE 6.000 EURO

AUTONOMIA MAX 264 KM

RICARICA 20 - 100% 45 min

PORTATA UTILE 1065 KG



LOGISTAR 200

SPECIFICHE DI BASE	
Misure Veicolo L - L - H (mm)	4421 x 1677 x 1902
Misure vano di carico L - L - H (mm)	2530x1450x1290
Passo (mm)	3050
Peso a vuoto (kg)*	1410
Massa complessiva (kg)	2550
Portata utile (kg)	1065
Volume (m ³)	4,7m ³
Misure pneumatici	185/65 R15 LT
Sedili	2

*escluse batterie e conducente (75kg)

GARANZIA 8 ANNI/160.000KM - Cerchi ferro - retrocamera - chiusura centralizzata - bluetooth e altoparlanti- doppia portiera laterale, retro singolo - condizionatore/riscaldamento - regolazione sedili - antislittamento - barre tetto - tipo di batteria LifePO4 - cavo mod 3 - wallbox (tipo 2,7,4 KW)
RIVESTIMENTO FURGONATURA INTERNA IN ALLUMINIO

Dtruck rivenditore veicoli 100% ELETTRICI PRONTA CONSEGNA

N. RATE	RATA MENSILE
59 RATE	577€ + iva

ECOBONUS ROTTAMAZIONE 6.000 EURO

-  **AUTONOMIA MAX 270 KM**
-  **RICARICA 20 - 100% 45 min**
-  **PORTATA UTILE 1300 KG**



LOGISTAR 260

SPECIFICHE DI BASE

Misure Veicolo L - L - H (mm)	5457x1850x2046
Misure vano di carico L - L - H (mm)	2900x1730x1380
Passo (mm)	3380
Peso a vuoto (kg)*	1650
Massa complessiva (kg)	3060
Portata utile (kg)	1300
Volume (m ³)	7,5m ³
Misure pneumatici	195/75R16LT
Sedili	2

*escluse batterie e conducente (75kg)

GARANZIA 8 ANNI/160.000KM - Cerchi ferro - retrocamera - chiusura centralizzata - bluetooth e altoparlanti - doppia porta post. a 270°, laterale singolo - condizionatore/riscaldamento - regolazione sedili - antislittamento - tipo di batteria LifePO4 - cavo mod 3 - wallbox (tipo 2,7,4 KW)
RIVESTIMENTO FURGONATURA INTERNA IN ALLUMINIO

Autonomia max 342 km
Ricarica 0-80% 45 min.
Portata utile 305-390 Kg

SPECIFICHE TECNICHE

Modello	Cargo Van Passo Corto 35kWh	Cargo Van Passo Corto 52,5kWh	Cargo Van Passo Lungo 52,5kWh
Lunghezza massima del vano di carico (mm)	2180	2180	2770
Larghezza massima del vano di carico (mm)	1.665	1.665	1.665
Larghezza massima del vano di carico tra i passaruota (mm)	1.220	1.220	1.220
Altezza massima del vano di carico (mm)	1.330	1.330	1.330
Peso lordo del veicolo (kg)	2.310	2.460	2.630
Carico utile (kg)	865	905	990
Volume di carico (m ³)	4,8	4,8	6,3
Tempo di ricarica AC (h)	6	8	8
Tempo di ricarica DC 0-80% (h)	45	45	45

MAXUS eDELIVER 3

ECOBONUS ROTTAMAZIONE 6.000 EURO



ANTICIPO : 7.110 Euro + iva
N. RATE: 59 RATE
RATA MENSILE: 644 Euro + iva

GARANZIA 8 ANNI/160.000KM - Aria condizionata-cruise control-sedili riscaldabili-blue-tooth e carkit-touch screen 7 pollici e controlli audio al volante-apple car play & QD-link con funzione mirroring-MP%+DAB radio-volume totale di carico 4,8m3-retrocamera-frenata rigenerativa con 3 intensità-cerchio acciaio da 15"



X30L EV



X30L EV 7POSTI

Stile multifunzionale: sedili in pelle-tettuccio elettrico-fino a 300KM di autonomia-4 freni a disco. Progettato dal designer BMW Brilliance.

ECOBONUS ROTTAMAZIONE 6.000 EURO

Autonomia max 236 Km
Ricarica 0-80% 35 min.
Portata utile 1080 Kg

Caratteristiche tecniche versione VAN

	eDELIVER 9 L2H2 51,5KWh	eDELIVER 9 L2H2 72KWh	eDELIVER 9 L3H2 72KWh	eDELIVER 9 L3H2 88,5KWh
Dimensioni: L - L* - A (mm)	5.546 x 2.062 x 2.525	5.546 x 2.062 x 2.525	5.940 x 2.062 x 2.525	5.940 x 2.062 x 2.525
Passo (mm)	3.366	3.366	3.760	3.760
Lunghezza massima del vano di carico (mm)	3.019	3.019	3.413	3.413
Larghezza massima vano di carico (mm)	1.800	1.800	1.800	1.800
Larghezza massima del vano di carico tra i passaruota (mm)	1.366	1.366	1.366	1.366
Altezza massima del vano di carico (mm)	1.802	1.802	1.802	1.802
Larghezza porta scorrevole (mm)	1.269	1.269	1.269	1.269
Volume di Carico (m ³)	9,7	9,7	11	11
Capacità della batteria (kWh)	51,5	72	72	88,5

MAXUS eDELIVER 9

ECOBONUS ROTTAMAZIONE 6.000 EURO



ANTICIPO : 10.455 Euro + iva
N. RATE: 59 RATE
RATA MENSILE: 1.016 Euro + iva

GARANZIA 8 ANNI/160.000KM - Cerchi in lega 16"- freni a disco-fendinebbia anteriori e retronebbia-cruise control e computer di bordo-3 sedili riscaldabili-connettività bluetooth e Apple Carplay e QD-Link - chiusura centralizzata con doppio telecomando-sensori di parcheggio anteriori e posteriori-retrocamera posteriore con assistenza alla guida.

N. RATE	RATA MENSILE
59 RATE	451€ +iva

SPECIFICHE DI BASE

Misure Veicolo L - L - H (mm)	4495 x 1680 x 1990
Misure vano di carico L - L - H (mm)	2700 x 1610 x 1595
Passo (mm)	2925
Peso a vuoto (kg)*	1390
Massa complessiva (kg)	2220
Portata utile (kg)	700
Misure pneumatici	175/70 R14C
Volume (m ³)	4,8
Sedili	2

*escluse batterie e conducente (75kg)

GARANZIA 5 ANNI/200.000KM - Cerchi acciaio - retrocamera - chiusura centralizzata - bluetooth e radio - 5 porte - condizionatore/riscaldamento elettrico - regolazione sedili - tipo di batteria LifePO4 - cavo mod 3 - wallbox (tipo 2,7,4 KW)
RIVESTIMENTO FURGONATURA INTERNA IN ALLUMINIO



Potenti prestazioni diesel:

Il nuovo DAF XB è disponibile con motori PACCAR PX-5 a 4 cilindri da 4,5 litri e PACCAR PX-7 a 6 cilindri da 6,7 litri con potenze comprese tra 124 kW (170 CV) e 227 kW (310 CV). Questi motori moderni e potenti sviluppano la coppia massima a bassi regimi, supportando la riduzione del numero di giri, garantendo quindi un'efficienza dei consumi di carburante ai vertici della categoria. I motori PACCAR PX-5 e PX-7 sono predisposti per l'uso dell'HVO, riducendo fino al 90% le emissioni di CO₂ ('dalla fonte alla ruota').

Cambi automatici PowerLine:

I veicoli DAF XB con motori PX-5 e PX-7 vengono offerti in combinazione con una trasmissione PowerLine a 8 marce completamente automatica, che garantisce la distribuzione ottimale dei rapporti. Il cambio Powershift consente cambi di marcia fluidi, senza interruzione della coppia e una rapida risposta dell'acceleratore, garantendo un comfort e una guidabilità eccellenti. Inoltre, la trasmissione garantisce un'eccezionale manovrabilità alle basse velocità, grazie alla funzione urge-to-move al rilascio del pedale del freno.

Per la serie DAF XB sono disponibili anche cambi manuali a 6 e 9 marce, mentre per le applicazioni speciali è possibile ordinare cambi Allison completamente automatici.

Sicurezza impareggiabile

Il nuovo DAF XB è disponibile con una serie di sistemi di ausilio alla guida avanzati per garantire sicurezza e comfort di guida ai vertici della categoria.



Eccellente facilità di allestimento

Il telaio della serie XB ha un nuovo design a griglia per un'eccellente facilità di allestimento. La novità è rappresentata dai layout predefiniti del telaio con serbatoi del carburante, sistemi di scarico, batterie e serbatoi dell'aria riposizionati, tutte caratteristiche pensate appositamente per spazzatrici stradali e cassoni ribaltabili.



Comfort per il conducente senza pari

Le cabine del DAF XB sono tutte dotate di gradini di ingresso perfettamente posizionati, portiere ad ampia apertura e una posizione bassa per un'eccellente accessibilità. I comodi sedili presentano lo stesso rivestimento in tessuto morbido dei veicoli DAF XD, XF, XG e XG+, con cui il modello XB di nuova generazione condivide anche l'elevato livello di allestimenti e finiture, il nuovo volante e l'accattivante display digitale da 12 pollici sul cruscotto.



Straordinaria visione diretta

L'eccellente visibilità diretta è garantita dal posizionamento basso della cabina, dall'ampio parabrezza, dai finestrini laterali e dalle linee di cintura basse. Come opzione, è disponibile un finestrino lato marciapiede per una visuale libera degli altri utenti della strada sul lato del secondo conducente. Il design sottile dei nuovi specchi retrovisori assicura la perfetta combinazione di visione diretta e indiretta.

NUOVE CONSEGNE

NUOVE CONSEGNE



C.S. TRASPORTI



ZOBBI AUTOTRASPORTI SRL



ALETRASPORTI
DI URSU ALEXANDRU



AUTOTRASPORTI
CUSENZA ENZO



FUTURA TRASPORTI NOLEGGI
DI BONDI ALESSANDRO



POSSATI SRL



ECOAGRI BIAGI



MDS COMPANY SRL



AUTOTRASPORTI GAETTI ADELMO



AGESTE SOC. COOP A.R.



AUTOCARROZZERIA RONCARATI



GRASSIDUE SRL

NUOVE CONSEGNE

NUOVE CONSEGNE



**TRASPORTI G.M
DI GORRIERI MASSIMO**



**T.I.E TRASPORTI
INTERMODALI EUROPEI**



**T.I.E TRASPORTI
INTERMODALI EUROPEI**



**AUTOTRASPORTI TAFARO
DI TAFARO MARILENA**



BUSSEI MAURO & C.



EKOROMA SRL



BENCARGO SRL



DIMA TRASPORTI SRL



COMPANY TRASPORTI SRL



ITALMACERO SRL



RIGHETTI SRL



**VIVIANI ANDREA
MOVIMENTO TERRA EDILIZIA**

BONUS e INCENTIVI Autotrasporto 2024

Da oggi Truckwarranty partner di Dtruck



INCENTIVI RINNOVO PARCO VEICOLI:

14 febbraio 2024

E' stato pubblicato il Decreto direttoriale n.28 del 31 gennaio 2024 che disciplina le modalità di erogazione di 25 milioni di euro destinati agli investimenti nel settore dell'autotrasporto. Gli incentivi, previsti dal Decreto Ministeriale 717 del 1 dicembre 2023, sono destinati alle imprese iscritte nel Registro Elettronico Nazionale (REN) e all'Albo degli autotrasportatori la cui attività prevalente sia l'autotrasporto di cose e sono finalizzati all'adeguamento del parco veicolare in senso maggiormente ecosostenibile, valorizzando l'eliminazione dalla circolazione dei veicoli più obsoleti.

BONUS PATENTI AUTOTRASPORTO:

4 marzo 2024 - Dalle ore 12 si apre la piattaforma che metterà a disposizione 4,9 milioni di euro del bonus patenti per l'autotrasporto dedicati, anche per l'anno 2024, a giovani tra i 18 e i 35 anni che vogliono conseguire la patente o le abilitazioni professionali per la guida dei veicoli destinati all'esercizio dell'attività di autotrasporto di persone e di merci.

Le risorse sono a disposizione di cittadini italiani o europei di età compresa fra diciotto e trentacinque anni.

Il bonus coprirà l'80%, fino ad un massimo di € 2.500, della spesa per la formazione necessaria per il conseguimento della patente e delle abilitazioni professionali per la guida dei veicoli per autotrasporto di persone e di merci.

La piattaforma online (fino ad esaurimento delle risorse) al seguente link:

<https://patentiautotrasporto.mit.gov.it/bonuspatente/>

INCENTIVI ACQUISTI MEZZI ECOLOGICI:

28 febbraio 2023 - Ammontano a 10 milioni di euro le somme destinate all'acquisto mezzi ad elevata sostenibilità ecologica ad alimentazione alternativa nel secondo periodo di incentivazione che prende il via il prossimo 15 marzo.

Gli incentivi sono stabiliti dal D.M. 18 novembre 2021 n. 461, nel quadro di un processo di rinnovo e di adeguamento tecnologico del parco veicolare delle imprese di autotrasporto.

La norma ha stanziato 50 milioni di euro ripartiti lungo l'arco temporale 2021-2026: in questo secondo periodo di incentivazione (il primo si è chiuso il 16 agosto 2022) le somme accantonate ammontano proprio a 10 milioni e sarà possibile presentare le istanze di richiesta nel periodo compreso tra il 15 marzo ed il 28 aprile 2023.

Le richieste, come disciplinato con decreto direttoriale di attuazione n. 148 del 7 aprile 2022, potranno essere presentate esclusivamente tramite posta elettronica certificata dell'impresa richiedente e indirizzate a ram.investimentielevatasostenibilita@legalmail.it a partire dalle ore 10:00 del 15 marzo 2023 e fino e non oltre le ore 16:00 del 28 aprile 2023.

LA VERA E
UNICA
GARANZIA
TRUCK



truckwarranty®

LA GARANZIA PER IL FUTURO DEL TUO LAVORO



- Copertura Garanzia Euro 30.000
- Interventi illimitati
- Pagamento all'attivazione
nessun acquisto di pacchetto anticipato
- Nessun limite di età del veicolo
garanzia fino a 1.200.000 km

Nasce per tutelare tutti i possessori di **Truck** che non possono più usufruire delle garanzie di casa madre e per tutti gli operatori del settore che vogliono dare ai propri clienti la **sicurezza di un acquisto garantito**.

Per i privati è uno strumento che consente di lavorare in tutta tranquillità **senza preoccuparsi** di eventuali guasti e spese improvvise.

Per gli operatori del settore è un servizio che garantisce una valida **risoluzione dei problemi** nel post-vendita poiché garantisce la massima fidelizzazione del cliente e procura un aumento di immagine.

La garanzia Truckwarranty copre:

Motore - pompa olio, albero a gomiti e relativi cuscinetti, ingranaggi della distribuzione, punterie e serie valvole (escluse valvole bruciate), pistoni e segmenti, canne cilindri, bielle, teste cilindri, pompa acqua, radiatore, blocco motore, albero a camme, guarnizione testata, sede valvole, mozzo ventilatore e cuscinetti, volano bimassa, volano, guarnizione carter, freno di scarico motore. **Alimentazione** - turbocompressore, pompa alta pressione, pompa bassa pressione, iniettori. **Centralina Elettronica Motore - Cambio** - ingranaggi marce, sincronizzatori, forcelle cambio, cuscinetti e boccole, centralina elettronica, meccanismi del ripartitore, riduttori (escluso connessioni esterne ed elettrovalvole con relativi interruttori / sensori). **Ponte** - pignoni e corone, semialberi, cuscinetti semialberi e boccole, ingranaggi ed alberi di riduzioni, cuscinetti e boccole, motoassali (escluse tubazioni esterne e dispositivi di comando). **Sospensioni** - giunti, sospensioni molla a balestra, cuscinetti, valvola di comando e soffiotti sospensione pneumatica. **Trasmissione** - alberi di trasmissione,

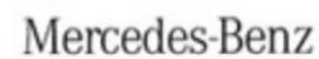
giunti cardanici, crociere, giunti omocineticici, cuscinetto centrale, rallentatore elettrico. **Rallentatore idraulico** - parti interne in rotazione. **Freno motore** - valvola otturatrice, pistone pneumatico azionamento **Impianto Aria Condizionata** - condensatore, compressore clima **Impianto frenante** - cilindro freno, pinza freno, valvola freno, gruppo idraulico ABS, centralina ABS. **Frizione** - servo / cilindro principale frizione. **PTO** - PTO Multipower (escluso pompa idraulica, tubazioni e raccordi) **Riduzione** - parti in rotazione interno scatola. **Altre dotazioni** - sistema Ad Blue, valvola Ad Blue, compressore aria, alternatore, motorino avviamento, Intercooler, radiatore olio, radiatore aria. **Corpo di alloggiamento** - qualora un'avaria di un componente coperto dalla garanzia provocasse danni al corpo di alloggiamento (scatola), anche questi ultimi saranno da ritenersi coperti e concorreranno alla determinazione del danno fino al raggiungimento del limite di rimborso.

Limite di rimborso per
anno pari al valore
commerciale
del veicolo
fino a € 30.000,00



truck@carwarrantygroup.it - www.carwarrantygroup.it - Tel. +39 051 57 23 73 - Cap. Soc.: € 3.027.360,00 i.v.

Scegli il tuo VEICOLO Usato. Noi te lo FINANZIAMO!



GUARDA
I NOSTRI
ANNUNCI SU:



info@venditacamion.com



+39 335 60 71 604

I NOSTRI USATI

SODDISFATTO O RIMBORSATO

HAI VISTO UN VEICOLO NEL NOSTRO SITO
www.venditacamion.com CHE TI INTERESSA?

NOI TE LO FINANZIAMO !

ESERCITA L'OPZIONE DI ACQUISTO CON SOLI €1.000 IN
 ATTESA DI VEDERLO E PROVARLO.

DOPO AVERLO VISIONATO SE NON CONFERMI LA
 VOLONTA' DI ACQUISTARLO TI VERRA' RESO
 L'IMPORTO CHE HAI ANTICIPATO.



€ 55.000

DAF XF 480 2018

Anno 2018, E6, Km.496.200, Intarder, Cambio Automatico, Clima da Fermo, Doppio serbatoio, Ralla in Teflon 150+40, Gommato 315/70, Doppio Letto, Frigo, Radio+Bluetooth, Predisp. PTO, Clima Auto, Scadenza Revisione il 08/2023.
 GARANZIA TOTALE 1 ANNO (1st CHOICE FULL) Attiva DA APRILE 2023.
 POSSIBILITA' DI FINANZIAMENTO CON RATE DA € 819,00 IN 59 MESI



€ 46.000

IVECO EURO CARGO 160-250 2017

Anno 2017, E6, Km.425.775, Cambio Manuale, Spoiler e fender, Centina alla francese 8100x2550x2860, Alza/Abbassa a leva, Copri Scopri, Sponda Posteriore Palfinger a battuta da 15Q, Ruota di Scorta, ADR, Portata Utile 7.700Kg.

I NOSTRI USATI



€ 14.000

OMT PORTACONTAINER 2014

Anno 2014, Portacontainer Allungabile per Casse di misure 20-30-40-45 Piedi, 1° e 3°Asse Sollevabile, Gommato 385/65, Freni a Disco, Portata Utile 32.640Kg, ADR EX2/3-FL-OX-AT



DAF XF 530 2022

E6, Km 229.287, rallentatore ZF intarder, sospensioni pneumatiche, doppio serbatoio 1180 litri, gomme anteriori cerchi in lega Dura Bright, fanali a led, sensore, Cabina su 4 soffiotti ad aria interni in pelle, cambio aut. 12 marce, climatizzatore, clima da fermo, frigorifero, navigatore, tachigrafo digitale, radio



€ 57.000

DAF XF 480 2019

Anno 2019, E6, Km.500.000, Cambio Automatico, Intarder, Spoiler Fender e Minigonne, Skylight, Doppio Serbatoio, Gommato 385/55 e 315/70, Radio+blue-tooth, Frigo, Doppio Letto, Predisp.PTO



€ 55.000

SCANIA R440 2012

Scania R 440 6x2 4, anno 2012, E5, Km 527.814, sospensioni posteriori pneumatiche, passo 4300, freno motore potenziato, gomme 315/80 R22.5, ruota di scorta, cabina letto, cambio automatico, climatizzatore, tetto medio, tachigrafo digitale, radio. Allestimento: impianto con gancio scarrabile, Guimatrag BL 26T, possibilità di carico casse con lunghezza 6500

OLTRE 100 VEICOLI visita il nostro sito www.venditacamion.com

ARCETO -RE
 Tel.0522 989355 - 0522 88022

Ruini Marco
www.ruinimarco.it

Finkbeiner Global Team
 AUTOMOTIVE SPECIAL TOOLS

Ruini Marco
NOLEGGIO
 PIATTAFORME AEREE
 ATTREZZATURE PER IL GIARDINAGGIO
 E PER L'EDILIZIA

per le province di:
 .REGGIO EMILIA
 .MODENA
 .BOLOGNA

Officina Ruini Marco srl
 Arceto di Scandiano (RE)
 Tel. 0522-989355

DUEASSI
 PRATICHE AUTO
NUOVA SEDE
 Via Circonvallazione N/E, 185/3 -Sassuolo-

**LA TUA AGENZIA
 DI RIFERIMENTO PER IL
 TRASPORTO**

Tel. 0536 1847843 Mail: info@praticheautodueassi.it

I NOSTRI USATI



€28.000

DAF CF 450 2018

DAF CF 450, km 523.236, E6, sospensioni posteriori pneumatiche, predisposizione presa di forza, ADR AT-FL-SX/IJ-EX2-EX3, freno motore MX, gomme anteriori e posteriori 315/80 R22.5, ruota di scorta, cabina letto, cambio automatico, radio + bluetooth.



€20.000

ZORZI 38 PORTACONTAINER 2018

Anno 2018, Portacontainer per Casse di misure 20 Piedi, 1°Asse Sollevatore 3° Sterzante, Gommato 385/65, Freni a Disco, Portata Utile 34.250Kg, ADR EX2/3-FL-AT

I NOSTRI USATI



DAF XF 530 2018

DAF XF 530 FT, 2018, E6, Km 616.035, rallentatore MZ+intard., impianto idraulico, cerchi in lega, gomme con battistrada al 80%, cabina letto, cambio automatico, clima da fermo, navigazione GPS, frigorifero, sospensioni anteriori e posteriori pneumatiche.



€36.000

DAF XF 460 2016

Anno 2016, E6, Km.725.000, Intarder, Cambio Automatico, Clima da Fermo, Spoiler Fender e Minigonne, Skylight, Sospensione Cabina Pneumatica, Gommato 385/65 e 315/80, Cerchi in Lega Alcora Durabright, Serbatoio 845L, Predisposizione PTO, Doppio Letto, Frigo+Cassetto, Radio Navigatore, Ralla 150+40



€12.000

LECITRAILER 3E 2011

Anno 2011, Portacontainer Fisso per Casse di misure 20-30-40 Piedi, 3°Asse Sterzante, Gommato 385/65, Freni a Disco, Portata Utile 33.170Kg



€20.500

IVECO STRALIS 450 2012

Iveco Stralis 450, anno 2012, sospensioni anteriori e posteriori pneumatiche, passo 5700, Km 1.010.853, Centina 7860x2550, Sponde in alluminio H800 in due sezioni, alza/abbassa manuale, porte posteriori, cabina letto, Cambio automatico, climatizzatore, portata utile 8800 KG.



€14.700

PAGANINICAR DOPPIA CASSA 13.60

Anno 2004, Doppia Cassa Ribaltabile Bilaterale 13.60, Sponde in 4 sezioni da 1100, Sollevatore 1°Asse, Sterzante 3°asse, Freni a disco, Cassoni Lunghi 6680x2480 interni, Telo copri carico, Sospensione Pneumatica, 385/65, Portata Utile 30.580Kg



DAF XF 530 2018

Prima Immatricolazione DICEMBRE 2018, XF 530 FT SSC Intarder + MX, Cambio Automatico, Sospensione Pneumatica Integrale, Clima da Fermo, Spoiler Fender e Minigonne, Skylight, Sospensione Cabina Pneumatica, Stacca Batterie, Gommato 315/80, Serbatoio 845L, Impianto Idraulico, Doppio Letto, Frigo, Trombe, Tubolari Inox.

OLTRE 100 VEICOLI visita il nostro sito www.venditacamion.com

AUTOCARROZZERIA

G. M. & BDM

di Malavasi Sauro

- RIPARAZIONE AUTOCARRI
- RIPARAZIONI AUTO
- SOCCORSO STRADALE 0-24



Via Filippo Turati, 4 41039 San Possidonio (Mo)
TEL: 0535 39861 MAIL: gmebdm.malavasi@alice.it
www.autocarrozzeriamalavasisauro.it



I NOSTRI USATI



RATA DA € 882,50 DURATA 59 MESI
GARANZIA TOTALE 1 ANNO
Rif.3



2019 DAF XF480

Anno 2019, E6, Km.483.388, Intarder, Cambio Automatico, Spoiler fender, Clima da Fermo, Doppio Serbatoio 845+430L, Predispos.PTO, Radio+Bluetooth, Frigo+Cassetto, Doppio letto, Gommato 315/70
GARANZIA SULLA CINEMATICA 1 ANNO, POSSIBILITA' DI FINANZIAMENTO CON RATE DA € 882,50 IN 59 MESI



€17.500

ADAMOLI SR CASSA RIBALTABILE 2005

Anno 2005, Cassone Ribaltabile Posteriore 11000x2550, Sponda 1980, Telaio in Alluminio, Cassa in Acciaio Hardox, 51MC, Gommato 385/65 95/95/40%, Cerchi in Lega, 1°Asse Sollevatore e 3°Asse Sterzante, Assali SAF, Freni a Disco, Portata Utile 27.550Kg

I NOSTRI USATI



SCANIA R560 2012

Scania R560 LA 4X2
Cambio Meccanico (manuale), E5, Sospensioni Anteriori e Posteriori Pneumatiche, Cerchi in Lega, Rallentatore Retarder, Impianto idraulico



€23.500

IVECO STRALIS 430 2006

Iveco Stralis 430 6x2 Scarrabile, Anno 2006, E3, Intarder, Km.1.259.631, passo 4500, Allestimento: impianto con gancio scarrabile, Guimatrag BG 26T, possibilità di carico casse con lunghezza 7000, Full Pneumatico, Gommato 315/70, campana Orlandi, cabina letto, cambio manuale, Radio, Clima, Tachigrafo Digitale VDO, frigo, portata utile 14.565Kg.



€20.800

KRONE SD 2019

S/R Krone, 2019,centina alla francese, 13600x2550x2750 altezza interna, copri/ scopri, alza/abbassa, Certificato XL, asse sollevabile, tetto sollevabile, tetto e sponde scorrevoli, gommato 385/ 65/ R22.5, cesto ruota di scorta, peso proprio 6.480 Kg.



€4.500

SCHMITZ CASSONE CENTINATO

Anno 1996, Copri Scopri, Centina 13.60 Con Sponde, NO Teli, 3°Asse Sterzante, Sponde da 500 divise in n.4 sezioni, Gommato 385/65, Freni a Tamburo, Portata Utile 30.250Kg



€3.000

CARDI PIANALE PORTACONTAINER 20 PIEDI

Pianale in legno, Semirimorchio 3 assi con 1°Asse Sterzante, Per Casse da 20 Piedi, Gommato 315/80, Portata 30.600Kg



€36.000

MAN TGX 18.500 2017

Anno 2017, E6, Km.576.694, Cambio Automatico, Intarder, Spoiler Fender e Minigonne, Doppio Serbatoio, Gommato 315/70, Predisposizione PTO, Clima da Fermo, RadioNavigatore+bluetooth, Frigo, Doppio Letto, ADR AT-OX, Stacca Batterie

OLTRE 100 VEICOLI visita il nostro sito www.venditacamion.com

VISITA IL NOSTRO CENTRO VEICOLI USATI

SP467 Strada PEDEMONTANA, 25B Sassuolo (MO)

www.venditacamion.com



TEL. 335 60 71 604

www.venditacamion.com



NOI SIAMO SUL WEB ... SEGUICI !!!

www.venditacamion.com

www.dtrucksrl.com

www.trovocamion.com

europa-camion

[facebook](https://www.facebook.com)

[subito impresa+](https://www.subito.it)

[mascus.it](https://www.mascus.it)



RETE Dtruck e Service DAF

sempre vicino al Cliente, dove puoi trovarci:

SEDE Dtruck



Dtruck Srl

Via Emilia Romagna 54
41049 **SASSUOLO** (MO)
tel: 0536 905221
email: info@dtrucksrl.it

Dtruck FILIALE DI IMOLA



Dtruck Srl

Via Giuseppe Massarenti 4/A
40026 **IMOLA** (BO)
tel: 0542 852124
email: info@dtrucksrl.it

Dtruck FILIALE DI PARMA



Dtruck Srl

Via Cremonese 44
43126 **PARMA** (PR)
tel: 346 2309870
email: info@dtrucksrl.it

SEDE Ferrara Truck



Ferrara Truck Srl

Via Amerigo Vespucci 54
44124 **FERRARA** (FE)
tel: 0532 732465
email: info@ferraratrucksrl.it